



# Studieneingangsphase für internationale Studierende – online Coaching mit Open DC

iDA-Seminar, 03.05.2016

Karoline v. Köckritz

CeDiS, Freie Universität Berlin

# Center für Digitale Systeme (CeDiS)



## E-Learning

- Medienpädagogik
- Learning Management System
- E-Examination
- Virtual Classrooms
- Video in der Lehre
- Social Software & Communication Tools
- Training (E-Teaching)



## Media / Design

- Corporate Design (Freie Universität)
- Publishing
- Medien Produktion
- Visualisierung
- Simulation
- Portale
- Mobile Applikationen

- Open Access
- Special Applications
- Semantic Web

# Open DC für deutsche Hochschulen

Open Distributed Campus (ODC):  
online Coaching Plattform zur effizienten und effektiven Vorbereitung und  
Betreuung internationaler Studierender / Doktoranden / Wissenschaftler /  
Dozenten auf den Aufenthalt in Deutschland

Zentrales DAAD Projekt (2007):  
„erprobtes Betreuungsinstrument“



➔ Individuell konfigurierbar für die einzelnen Hochschulen

# Open DC „ studentischer Lebenszyklus\*“

BA-/MA-Studierende, Doktoranden  
und Wissenschaftler aus aller Welt



Registrierung

**odc** open distributed campus

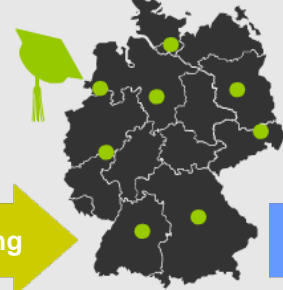
Registration

Bewerbung



Zulassung

Studium



Netzwerk

Alumni



Deutsche  
Hochschule

\*Begriff: HIS

# Vorteile des online Coachings

- „Online Brücke“ zwischen Heimat- und Gastuniversität
- *eine* zentrale und verbindliche Plattform für alle!
- höhere Akzeptanz, größere Attraktivität gegenüber Print-Produkten und statischen Webseiten
- chronologische, individuelle Checkliste für alle Vorbereitungsschritte für Studierende
- interaktive Beteiligung an Inhaltserstellung (Comment, Rating)
- zeitlich und räumlich unabhängige Vorbereitung
- rein webbasierte Infrastruktur, Redaktion anytime, anywhere
- einfach zu bedienen, keine komplizierten Bearbeitungsworkflows (Online Redaktion)



➔ Rückgang von Anfragen; Zielgruppen besser vorbereitet

# Open DC: Studierendensicht „Willkommen“



**Willkommen, Karoline v. Köckritz!**

Suche  
LeoDict  
What's new 24

Persönliche Daten | Englisch | Hilfe | Abmelden

matrikulation - Vorimmatrikulation Aufenthaltserlaubnis Ende des Aufenthaltes / Abreise  
Ankunft in Berlin / Orientierungstage Studierendenausweis / Semesterticket  
Zweites Semester - Rückmeldeaufforderung  
Exmatrikulation  
ERASMUS - Verlängerung des Aufenthaltes 2014  
Mo, 23. Di, 24. Mi, 25. Do, 26. Fr, 27. Sa, 28.

**Ankunft in Berlin / Orientierungstage**  
Um Ihnen den Studienstart an der Freien Universität Berlin zu erleichtern, bieten wir Ihnen mehrere [more]...

**Willkommen**  
Planung  
Wissenswertes

**To-Do's**

**Aktuelle Aufgaben**

- ▶ [Semesterticket- und Sozialgebühren](#) !
- ▶ [Studiengänge](#) !
- ▶ [ECTS](#) 📎
- ▶ [ERASMUS - Fachbereichskoordinator/innen \(Departmental Coordinators\)](#) 📎
- ▶ [Kursprache](#) 📎
- ▶ [Krankenversicherung \(NICHT-ERASMUS\)](#) 📎
- ▶ [Sport / Hochschulsport](#) 📎
- ▶ [Standorte](#) 📎
- ▶ [ERASMUS - Aufenthaltsbestätigung \(Confirmation of Stay\)](#) 📎
- ▶ [Bürgeramt](#) 📎
- ▶ [BVG - Öffentlicher Nahverkehr](#) 📎
- ▶ [Cafeteria / Mensa](#) 📎
- ▶ [Direktaustauschstipendium](#) 📎
- ▶ [E-Mail, Internet und PC-Pools](#) 📎

**Auswahl für Datum: 24/9/2013**

- ▶ Akademischer Kalender ✓
- ▶ Ankunft in Berlin / Orientierungstage ✓
- ▶ Büro der Internationalen Studierendenmobilität (Student Exchange Office) ✓
- ▶ ECTS 📎
- ▶ ERASMUS-Learning Agreement ✓
- ▶ Lehrveranstaltungen / Module ✓
- ▶ Master-Studierende ✓
- ▶ ERASMUS - Fachbereichskoordinator/innen (Departmental Coordinators) 📎

**Timeline mit To-Do's:  
Echtzeit-Checkliste mit „Tasks“  
für den Studieneinstieg / weiter-  
führende Semesterbetreuung**



# Open DC: Studierendensicht „Planung“



**dc distributed campus**

Willkommen, Karoline v. Köckritz!

Suche  
LeoDict  
What's new 24

Persönliche Daten | Englisch | Hilfe | Abmelden

Immatrikulation - Vorimmatrikulation | Aufenthaltserlaubnis | Ende des Aufenthaltes / Abreise

Ankunft in Berlin / Orientierungstage | Studierendenausweis / Semesterticket

Deutschkurse / Sprachkurse | Zweites Semester - Rückmeldeaufforderung

Wohnen in Berlin | Exmatrikulation

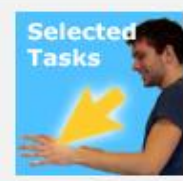
Timeline: Mi, 11. | Do, 12. | Fr, 13. | Sa, 14. | So, 15. | Mo, 16. | Di, 17. | Mi, 18. | Do, 19. | Fr, 20.

Willkommen

**Planung**

Wissenswertes

Alle | Überfällig | Aktuell | Zukünftig | Erledigt | **Ausgewählt**



**Auswahl für Datum: 15/9/2013**

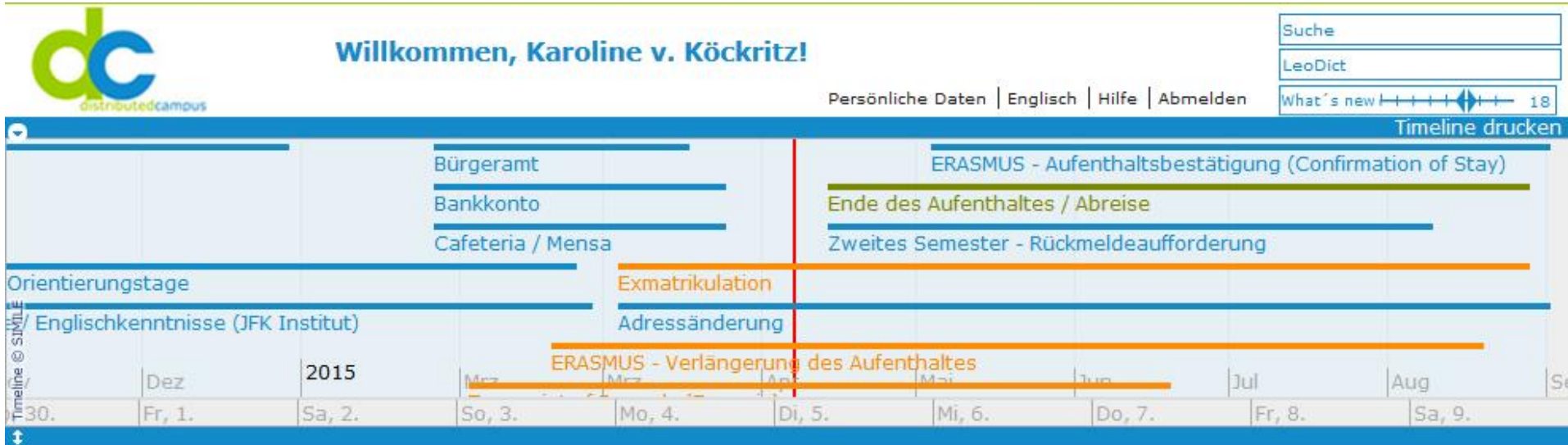
- ▶ Akademischer Kalender ✓
- ▶ Ankunft in Berlin / Orientierungstage ✓
- ▶ Büro der Internationalen Studierendenmobilität (Student Exchange Office) ✓
- ▶ Deutschkenntnisse / Englischkenntnisse (JFK Institut) ✓
- ▶ Deutschkurse / Sprachkurse ✓
- ▶ ECTS ✎
- ▶ ERASMUS-Learning Agreement ✓
- ▶ Krankenversicherung (Health Insurance) ✓
- ▶ Lehrveranstaltungen / Module ✓
- ▶ Persönliche Immatrikulation / Einschreibung ins Studium ✓
- ▶ Semesterticket- und Sozialgebühren !
- ▶ Studiengänge !



**To-Do's mit Statusangabe (transparenter Bearbeitungsfortschritt)**

**Programmspezifische „Tasks“ für die Vorbereitung und Betreuung**

# Open DC: Studierendensicht „Wissenswertes“



**dc** distributedcamous

Willkommen, Karoline v. Köckritz!

Suche  
LeoDict  
What's new 18

Persönliche Daten | Englisch | Hilfe | Abmelden

Timeline drucken

Bürgeramt  
Bankkonto  
Cafeteria / Mensa

ERASMUS - Aufenthaltsbestätigung (Confirmation of Stay)  
Ende des Aufenthaltes / Abreise  
Zweites Semester - Rückmeldeaufforderung

Orientierungstage  
Englischkenntnisse (JFK Institut)

Exmatrikulation  
Adressänderung

ERASMUS - Verlängerung des Aufenthaltes

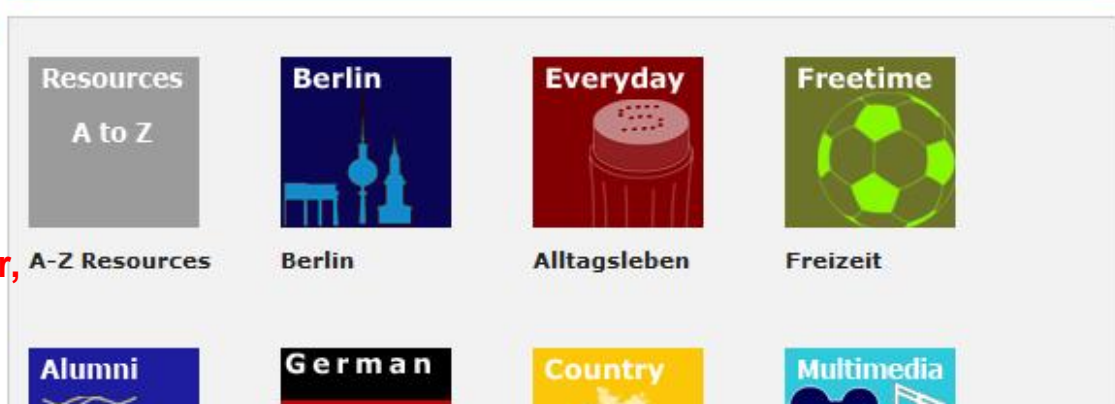
2015  
Dez, Jan, Feb, Mär, Apr, Mai, Jun, Jul, Aug, Sep, Okt, Nov, Dez

30., Fr, 1., Sa, 2., So, 3., Mo, 4., Di, 5., Mi, 6., Do, 7., Fr, 8., Sa, 9.

- Willkommen
- Planung
- Wissenswertes**

**Wissenswertes**

Klicken Sie eine Kategorie an!



Resources A to Z

Berlin

Everyday

Freetime

A-Z Resources

Berlin

Alltagsleben

Freizeit

Alumni

German

Country

Multimedia

- Auswahl für Datum: 5/5/2015**
- ▶ Aufenthaltserlaubnis ✓
  - ▶ ECTS ✎
  - ▶ ERASMUS-Learning Agreement ✓
  - ▶ Lehrveranstaltungen / Module ✓
  - ▶ Standorte ✎
  - ▶ Studiengänge ✎
  - ▶ ERASMUS - Fachbereichskoordinator/in (Departmental Coordinators) ✓
  - ▶ Akademischer Kalender

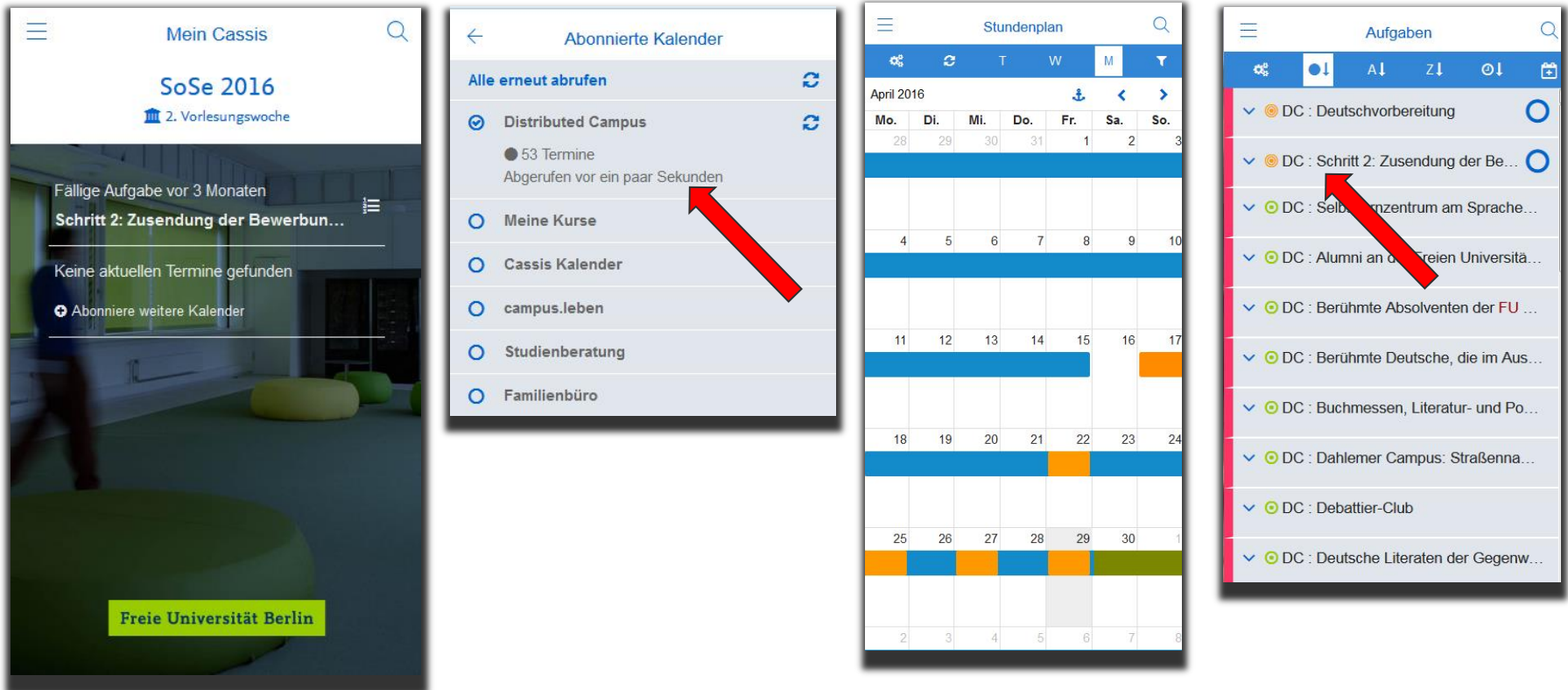
**Basis-Infos zu Uni, Unileben, Stadt, Kultur, Sprache....**



# Open DC – mobile / responsive

App-Entwicklung:

Integration Distributed Campus in die *FU-App* „CASSIS“ (Campus Assistent):



Responsive-Design-Entwicklung: Ansicht auf mobilen Browsern (in Arbeit)

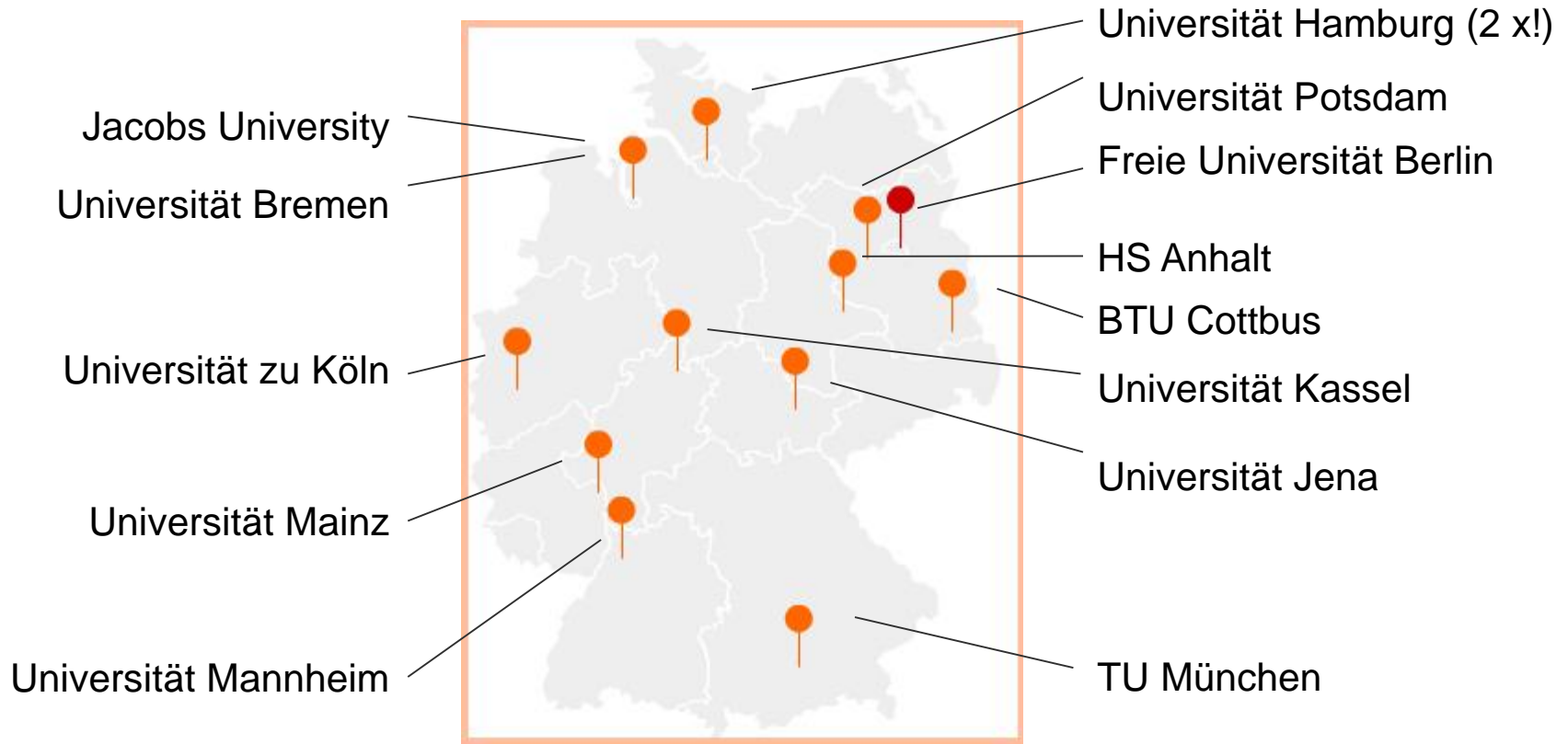
# Zielgruppen

## Zielgruppenadressierung:

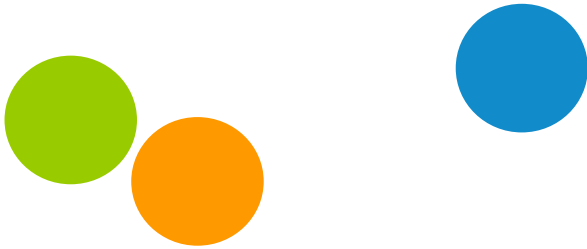
- nach Nationalität
- nach Programmzugehörigkeit: Austauschprogramm, Stipendienprogramm
- nach hoher Heterogenität innerhalb eines Programms, z.B. ERASMUS
- nach Studienfach: BA oder MA
- nach Phase oder Aufenthalts-/ Studiumsdauer, z.B. Studienkolleg für internationale Studierende ohne HZB
- nach Individualisierungsgrad, z.B. WissenschaftlerInnen
- weitere Individualisierung flexibel möglich, z.B. ERASMUS – spanische Studierende
- (nach „Marketing-Aspekt“)

➔ Adressierung der Zielgruppen soll die Vorbereitung / „Betreuung“ auf Seiten der Fachbereiche / Verwaltung optimieren!

# Open DC Netzwerk – [opencdc.distributed-campus.org](http://opencdc.distributed-campus.org)



# Vielen Dank!



Web:

<http://openc.distributed-campus.org>

Kontakt:

Karoline v. Köckritz

[karoline.vonkoeckritz@cedis.fu-berlin.de](mailto:karoline.vonkoeckritz@cedis.fu-berlin.de)

