



Workshop-Reihe „Blended Learning in Masterstudiengängen“:

**Online Vorbereitung und Betreuung internationaler
Studierender mit „Distributed Campus“ -
Praxisbeispiele aus dem Umgang mit nationaler
bzw. „Herkunfts-“Heterogenität**

**K. v. Köckritz, CeDiS,
Freie Universität Berlin**

Distributed Campus

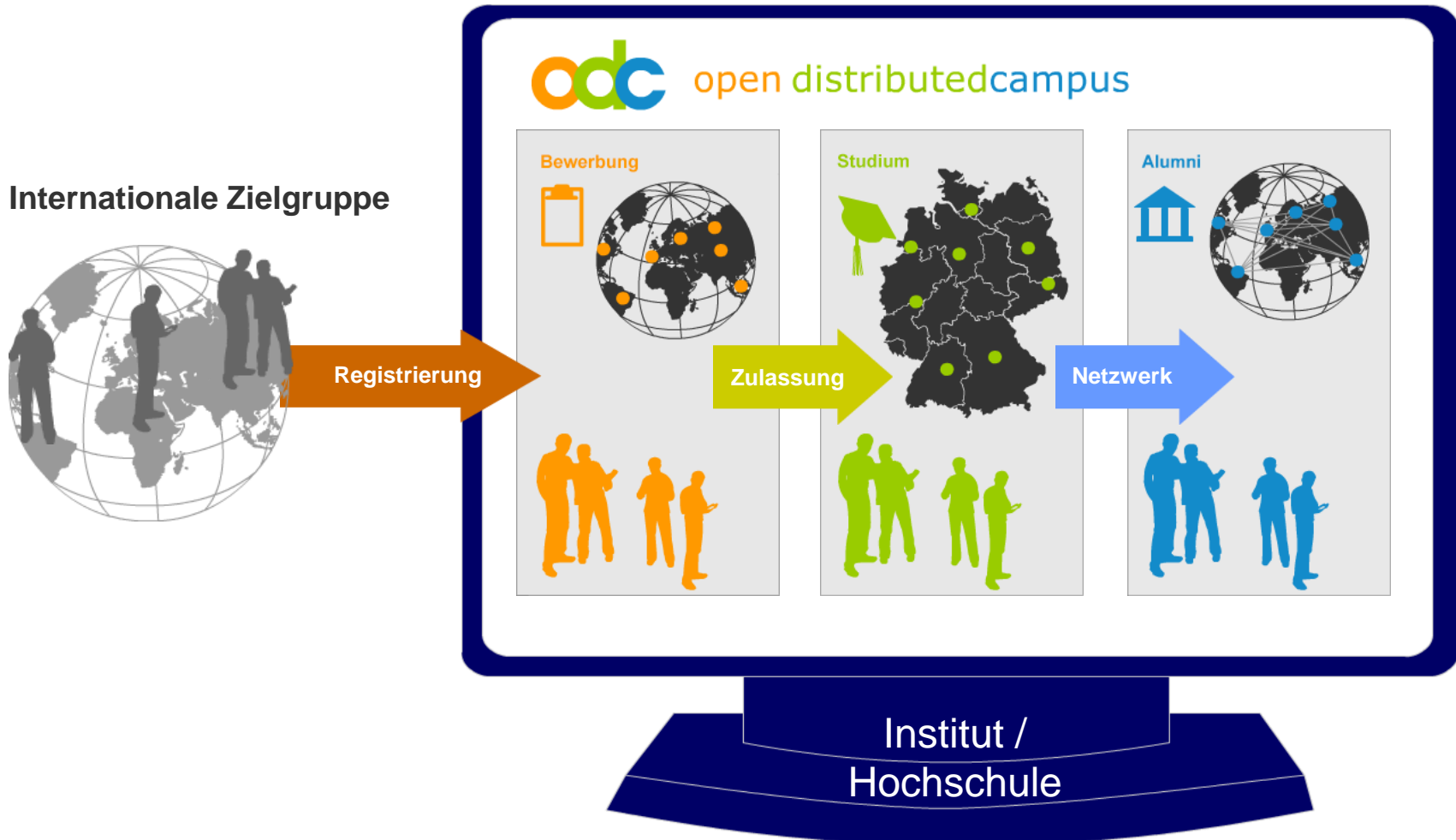
Distributed Campus (DC):
online Coaching Plattform zur effizienten und effektiven Vorbereitung und Betreuung internationaler Studierender / Doktoranden / Wissenschaftler / Dozenten auf den Aufenthalt in Deutschland

Zentrales DAAD-Projekt seit 2007:
„erprobtes Betreuungsinstrument“

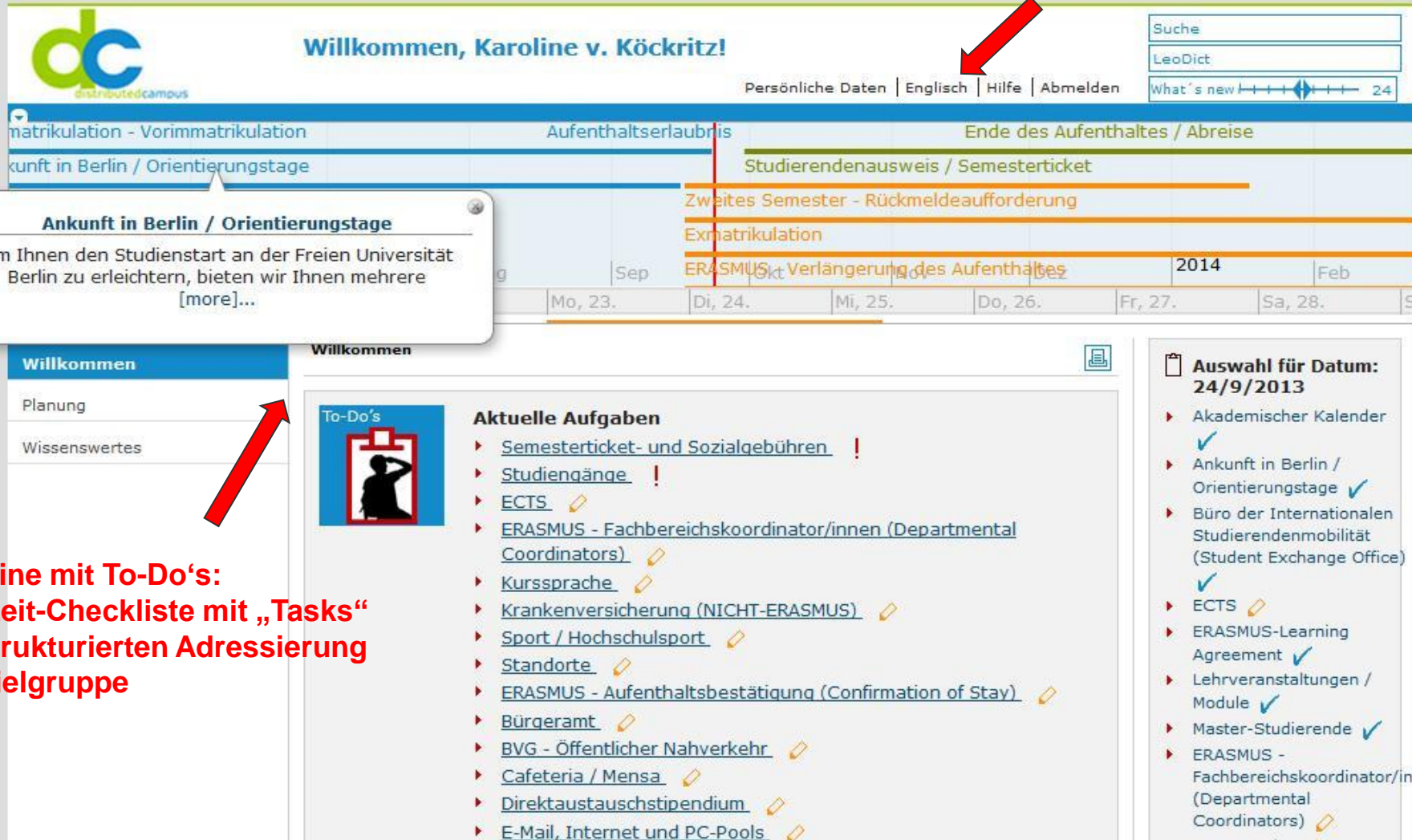


➔ DC ist Individuell konfigurierbar für einzelne Zielgruppen

Open DC „Studierendenlebenszyklus“



DC: Studierendensicht - Timeline



Willkommen, Karoline v. Köckritz!

Suche
LeoDict
What's new 24

Persönliche Daten | Englisch | Hilfe | Abmelden

matrikulation - Vorimmatrikulation | Aufenthaltserlaubnis | Ende des Aufenthaltes / Abreise

Ankunft in Berlin / Orientierungstage | Studierendenausweis / Semesterticket

Zweites Semester - Rückmeldeaufforderung

Exmatrikulation

ERASMUS - Verlängerung des Aufenthaltes 2014

Mo, 23. | Di, 24. | Mi, 25. | Do, 26. | Fr, 27. | Sa, 28. | S

Ankunft in Berlin / Orientierungstage

Um Ihnen den Studienstart an der Freien Universität Berlin zu erleichtern, bieten wir Ihnen mehrere [more]...

Willkommen

Planung

Wissenswertes

Willkommen

To-Do's

Aktuelle Aufgaben

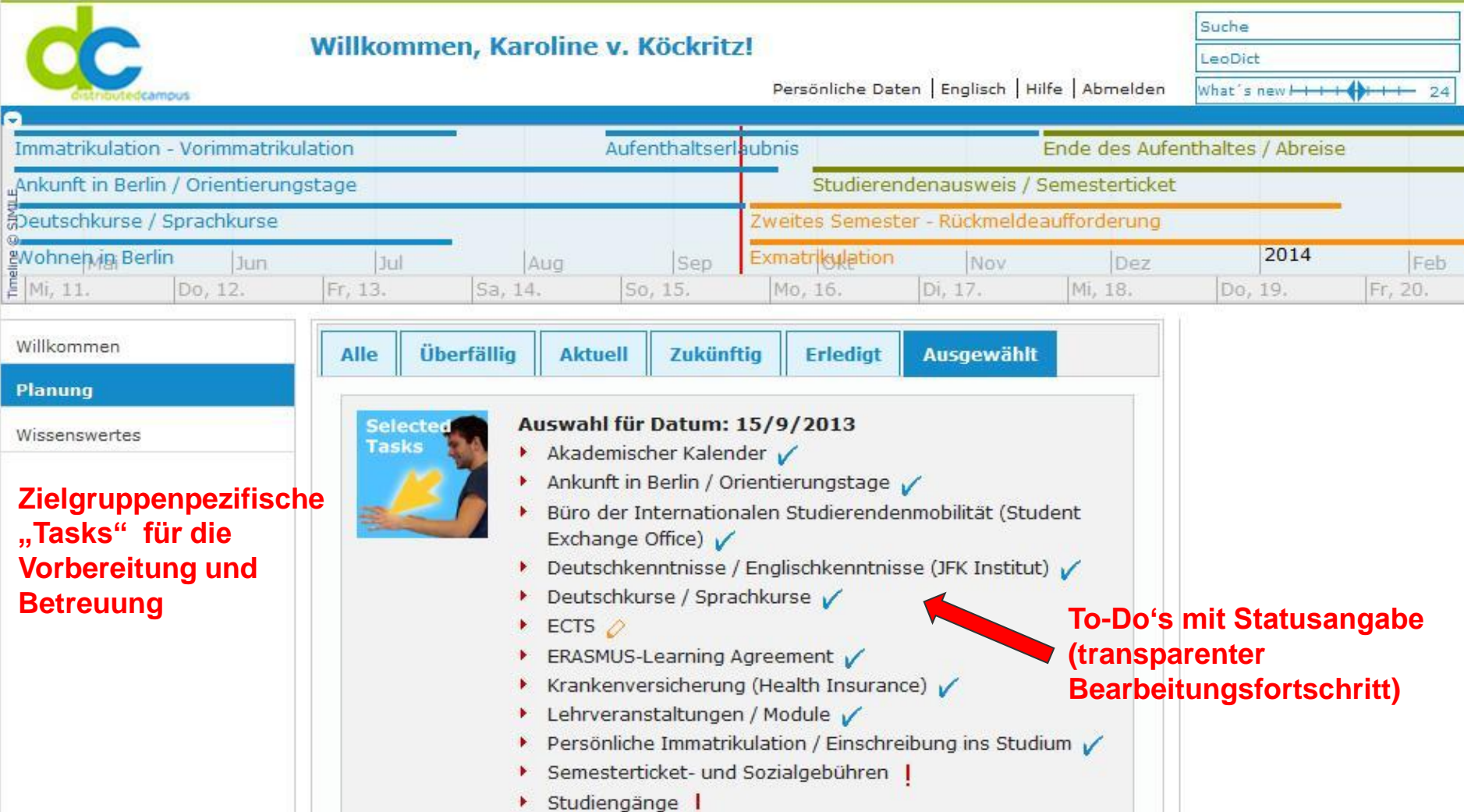
- ▶ [Semesterticket- und Sozialgebühren](#) !
- ▶ [Studiengänge](#) !
- ▶ [ECTS](#) ✎
- ▶ [ERASMUS - Fachbereichskoordinator/innen \(Departmental Coordinators\)](#) ✎
- ▶ [Kursprache](#) ✎
- ▶ [Krankenversicherung \(NICHT-ERASMUS\)](#) ✎
- ▶ [Sport / Hochschulsport](#) ✎
- ▶ [Standorte](#) ✎
- ▶ [ERASMUS - Aufenthaltsbestätigung \(Confirmation of Stay\)](#) ✎
- ▶ [Bürgeramt](#) ✎
- ▶ [BVG - Öffentlicher Nahverkehr](#) ✎
- ▶ [Cafeteria / Mensa](#) ✎
- ▶ [Direktaustauschstipendium](#) ✎
- ▶ [E-Mail, Internet und PC-Pools](#) ✎

Auswahl für Datum: 24/9/2013

- ▶ Akademischer Kalender ✓
- ▶ Ankunft in Berlin / Orientierungstage ✓
- ▶ Büro der Internationalen Studierendenmobilität (Student Exchange Office) ✓
- ▶ ECTS ✎
- ▶ ERASMUS-Learning Agreement ✓
- ▶ Lehrveranstaltungen / Module ✓
- ▶ Master-Studierende ✓
- ▶ ERASMUS - Fachbereichskoordinator/innen (Departmental Coordinators) ✎

**Timeline mit To-Do's:
Echtzeit-Checkliste mit „Tasks“
zur strukturierten Adressierung
der Zielgruppe**

DC: Studierendensicht „Planung“



Willkommen, Karoline v. Köckritz!

Suche
LeoDict
What's new 24

Persönliche Daten | Englisch | Hilfe | Abmelden

Immatrikulation - Vorimmatikulation | Aufenthaltserlaubnis | Ende des Aufenthaltes / Abreise
Ankunft in Berlin / Orientierungstage | Studierendenausweis / Semesterticket
Deutschkurse / Sprachkurse | Zweites Semester - Rückmeldeaufforderung
Wohnen in Berlin | Exmatrikulation

Timeline: Mi, 11. | Do, 12. | Fr, 13. | Sa, 14. | So, 15. | Mo, 16. | Di, 17. | Mi, 18. | Do, 19. | Fr, 20.

Willkommen
Planung
Wissenswertes

Alle | Überfällig | Aktuell | Zukünftig | Erledigt | **Ausgewählt**

Selected Tasks

Auswahl für Datum: 15/9/2013


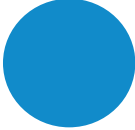

- ▶ Akademischer Kalender ✓
- ▶ Ankunft in Berlin / Orientierungstage ✓
- ▶ Büro der Internationalen Studierendenmobilität (Student Exchange Office) ✓
- ▶ Deutschkenntnisse / Englischkenntnisse (JFK Institut) ✓
- ▶ Deutschkurse / Sprachkurse ✓
- ▶ ECTS 📄
- ▶ ERASMUS-Learning Agreement ✓
- ▶ Krankenversicherung (Health Insurance) ✓
- ▶ Lehrveranstaltungen / Module ✓
- ▶ Persönliche Immatrikulation / Einschreibung ins Studium ✓
- ▶ Semesterticket- und Sozialgebühren !
- ▶ Studiengänge !

Zielgruppenpezifische „Tasks“ für die Vorbereitung und Betreuung

To-Do's mit Statusangabe (transparenter Bearbeitungsfortschritt)

Einsatzszenarien: Zielgruppen

Zielgruppenadressierung:

- nach Nationalität
- nach Programmzugehörigkeit: Austauschprogramm, Stipendienprogramm
- nach hoher Heterogenität innerhalb eines Programms, z.B. ERASMUS 
- nach Studienfach: BA oder MA
- nach Phase oder Aufenthalts-/ Studiumdauer, z.B. Studienkolleg für internationale Studierende ohne HZB
- nach Individualisierungsgrad, z.B. WissenschaftlerInnen 
- (nach „Marketing-Aspekt“)
- weitere Individualisierung flexibel möglich, z.B. ERASMUS – spanische Studierende 

➔ Adressierung der Zielgruppen soll die Vorbereitung / „Betreuung“ auf Seiten der Fachbereiche / Verwaltung optimieren!

Einsatzszenarien: zeitliche Einordnung

Vor...	Während...	Nach...
<ul style="list-style-type: none"> • Kulturelle Eingangsphase • Communities • Bewerbung Studiengang (BA/MA) • Bewerbung Stipendium • Information • Begleitender Deutschkurs • Akademischer Einstieg (Fachbereich) • Praktikum 	<ul style="list-style-type: none"> • Interkulturelle Begleitung der Zielgruppe / Communities • Betreuung im Studiengang / Programm / Praktikum (fachlich, sprachlich...) • Studentische Initiativen 	<ul style="list-style-type: none"> • Alumni • Kulturelle Communities • Career Service / Berufseinstieg • BA → MA • MA → Promotion • WissenschaftlerInnen

Open DC Einsatzszenarien: Beispiele I

Distributed Campus (FU): FU-Exchange, Masterprogramme, FBs, Direktaustauschprogramme...

UPprepare (U Potsdam): Incoming, Outgoing

Intercampus (U Jena): international scholars, Studium mit Abschluss...

Newcomer Portal/kompass (U Bremen): Exchange Students Incomings, Guest Researcher, kompass, Preparation Studies

TUM Welcome Guide (TU München): Internationale Studierende (regular students)...

JoGuGATE (U Mainz): DAAD, ERASMUS Incomings, Master DaF, Sommerkurs, SPP, Studienkolleg, Welcome Center...

Jacobsportal Bremen (Jacobs U Bremen): Exchange Students, Foundation Year, Master's Students, PhD Students, Undergraduates

Open DC Einsatzszenarien: Beispiele II

Uni Köln International (U Köln): IO intern, Studienstart International HuMF, Studienstart International Jura, Studienstart International MathNat, Studienstart International Medizin/Zahnmedizin...

BTU-Intercoach (BTU Cottbus-Senftenberg): DSH-Kurs, International_BTU_Alumni_Network, International_Student_Newsletter...

StudyApp (HS Bremen): Bachelor Exchange Students, International Graduate Center

Interpilot (HS Anhalt): Buddy Building HS Anhalt...

International Guide (U Hamburg): Internationale Bewerbungen (Bachelor, Staatsexamen), Studentstart nach Semesterbeginn...

UniKassel (U Kassel): guest scientist, IFBC, MSc Economic Behaviour and Governance, New Passage to India (Income)...

Pfiffikus (U Hamburg): Deutschlandstipendium-Bewerberinnen, Deutschlandstipendium-Geförderte...

Siehe auch: <http://opendc.distributed-campus.org/>

Auszeichnungen

GATE-Projektstudie „**Webseitenmarketing deutscher Hochschulen zur Anwerbung internationaler Studierender (WHAIS)**“ :

- „Einen eindeutigen Pluspunkt verdient sich die Hochschule mit ihrem multimedialen Online-Portal Distributed Campus für internationale Studenten.“
- „... Herausragendes Webseiten-Element Distributed Campus...“

Quelle: Schreiben der HRK an das Präsidium der Freien Universität Berlin vom 31.07.2009

ERASMUS Mobility Quality Tools (EMQT): Suggestions for Good Practices in ERASMUS Mobility:

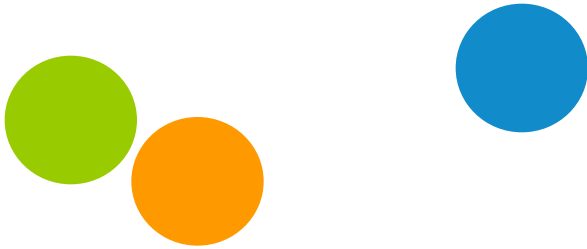
Good Practice Recommendation on “Virtual support: e-Coaching or ICT mobility tools” for Open DC

“While certainly not all German universities are using this system it might have raised awareness among institutions of the importance of online support, possibly explaining the high performance of the German universities in this respect.”



Quelle: http://www.emqt.org/images/stories/Good_Practices_extracted_from_the_EMQT_Tools_Box.pdf

Vielen Dank!



Web:

<http://opencdc.distributed-campus.org>

Kontakt:

Karoline v. Köckritz

karoline.vonkoeckritz@fu-berlin.de

