



# Studieneingangsphase für internationale Studierende – online Coaching mit Open DC

iDA-Seminar, 08.05.2015

Karoline v. Köckritz

CeDiS, Freie Universität Berlin

# Center für Digitale Systeme (CeDiS)



## E-Learning

- Medienpädagogik
- Learning Management System
- E-Examination
- Virtual Classrooms
- Video in der Lehre
- Social Software & Communication Tools
- Training (E-Teaching)



- Open Access
- Special Applications
- Semantic Web

## Media / Design

- Corporate Design (Freie Universität)
- Publishing
- Medien Produktion
- Visualisierung
- Simulation
- Portale
- Mobile Applikationen

# Open DC für deutsche Hochschulen

Open Distributed Campus (ODC):  
online Coaching Plattform zur effizienten und effektiven Vorbereitung und  
Betreuung internationaler Studierender / Doktoranden / Wissenschaftler /  
Dozenten auf den Aufenthalt in Deutschland

Zentrales DAAD Projekt (2007):  
„erprobtes Betreuungsinstrument“



➔ Individuell konfigurierbar für die einzelnen Hochschulen

# Open DC „ studentischer Lebenszyklus\*“

BA-/MA-Studierende, Doktoranden  
und Wissenschaftler aus aller Welt



Registrierung

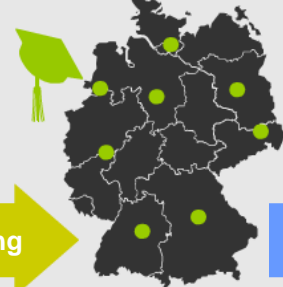
**odc** open distributed campus

Bewerbung



Zulassung

Studium



Netzwerk

Alumni



Deutsche  
Hochschule

\*Begriff: HIS

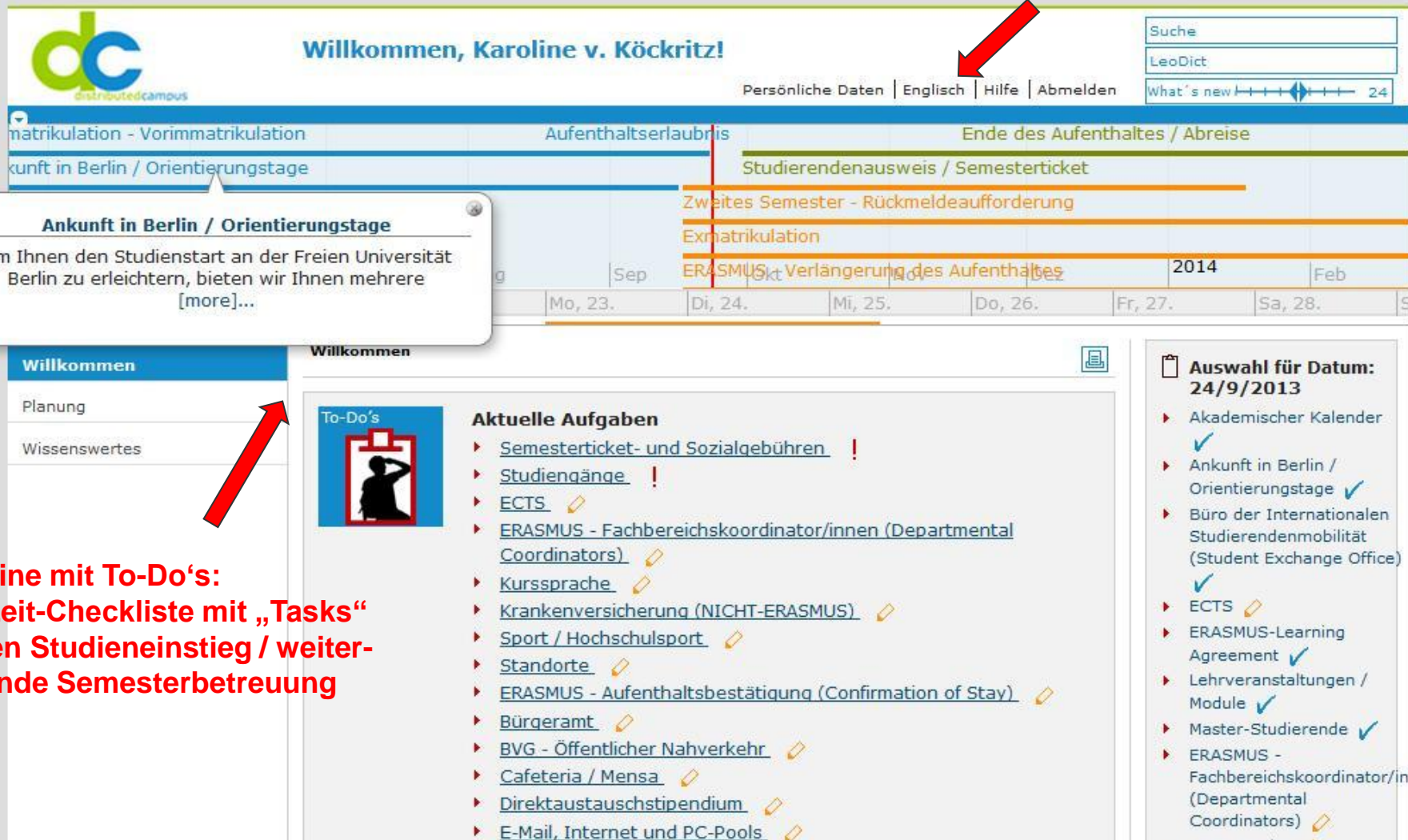
# Vorteile des online Coachings

- „Online Brücke“ zwischen Heimat- und Gastuniversität
- *eine* zentrale und verbindliche Plattform für alle!
- höhere Akzeptanz, größere Attraktivität gegenüber Print-Produkten und statischen Webseiten
- chronologische, individuelle Checkliste für alle Vorbereitungsschritte für Studierende
- interaktive Beteiligung an Inhaltserstellung (Comment, Rating)
- zeitlich und räumlich unabhängige Vorbereitung
- rein webbasierte Infrastruktur, Redaktion anytime, anywhere
- einfach zu bedienen, keine komplizierten Bearbeitungsworkflows (Online Redaktion)



➔ Rückgang von Anfragen; Zielgruppen besser vorbereitet

# Open DC: Studierendensicht „Willkommen“



**Willkommen, Karoline v. Köckritz!**

Suche  
LeoDict  
What's new 24

Persönliche Daten | Englisch | Hilfe | Abmelden

matrikulation - Vorimmatrikulation Aufenthaltserlaubnis Ende des Aufenthaltes / Abreise  
Ankunft in Berlin / Orientierungstage Studierendenausweis / Semesterticket  
Zweites Semester - Rückmeldeaufforderung  
Exmatrikulation  
ERASMUS - Verlängerung des Aufenthaltes 2014  
Mo, 23. Di, 24. Mi, 25. Do, 26. Fr, 27. Sa, 28.

**Ankunft in Berlin / Orientierungstage**  
Um Ihnen den Studienstart an der Freien Universität Berlin zu erleichtern, bieten wir Ihnen mehrere [more]...

**Willkommen**  
Planung  
Wissenswertes

**Willkommen**

**To-Do's**

**Aktuelle Aufgaben**

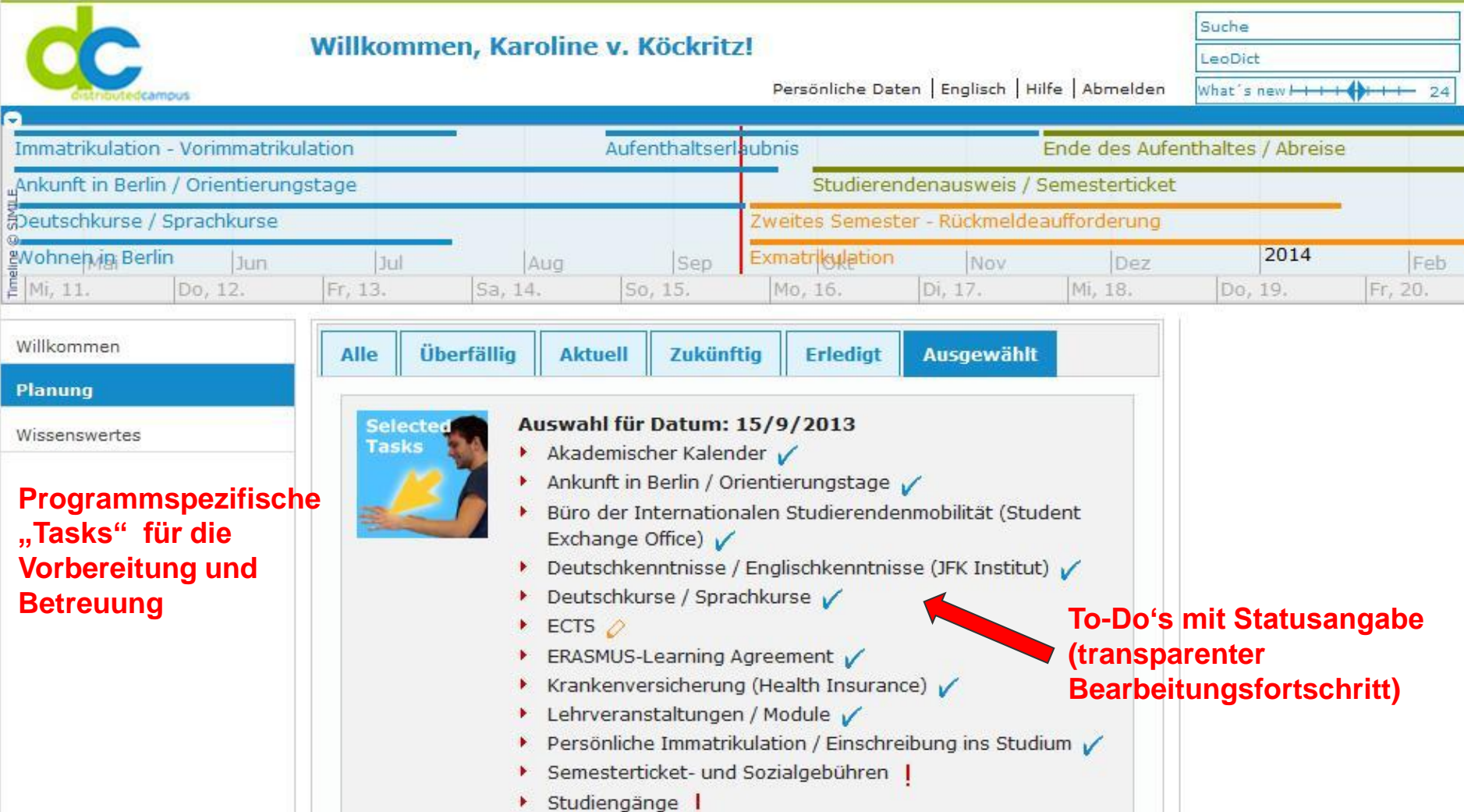
- ▶ [Semesterticket- und Sozialgebühren](#) !
- ▶ [Studiengänge](#) !
- ▶ [ECTS](#) ✎
- ▶ [ERASMUS - Fachbereichskoordinator/innen \(Departmental Coordinators\)](#) ✎
- ▶ [Kursprache](#) ✎
- ▶ [Krankenversicherung \(NICHT-ERASMUS\)](#) ✎
- ▶ [Sport / Hochschulsport](#) ✎
- ▶ [Standorte](#) ✎
- ▶ [ERASMUS - Aufenthaltsbestätigung \(Confirmation of Stay\)](#) ✎
- ▶ [Bürgeramt](#) ✎
- ▶ [BVG - Öffentlicher Nahverkehr](#) ✎
- ▶ [Cafeteria / Mensa](#) ✎
- ▶ [Direktaustauschstipendium](#) ✎
- ▶ [E-Mail, Internet und PC-Pools](#) ✎

**Auswahl für Datum: 24/9/2013**

- ▶ Akademischer Kalender ✓
- ▶ Ankunft in Berlin / Orientierungstage ✓
- ▶ Büro der Internationalen Studierendenmobilität (Student Exchange Office) ✓
- ▶ ECTS ✎
- ▶ ERASMUS-Learning Agreement ✓
- ▶ Lehrveranstaltungen / Module ✓
- ▶ Master-Studierende ✓
- ▶ ERASMUS - Fachbereichskoordinator/innen (Departmental Coordinators) ✎

**Timeline mit To-Do's:  
Echtzeit-Checkliste mit „Tasks“  
für den Studieneinstieg / weiter-  
führende Semesterbetreuung**

# Open DC: Studierendensicht „Planung“



**Willkommen, Karoline v. Köckritz!**

Suche  
LeoDict  
What's new 24

Persönliche Daten | Englisch | Hilfe | Abmelden

Immatrikulation - Vorimmatrikulation | Aufenthaltserlaubnis | Ende des Aufenthaltes / Abreise  
Ankunft in Berlin / Orientierungstage | Studierendenausweis / Semesterticket  
Deutschkurse / Sprachkurse | Zweites Semester - Rückmeldeaufforderung  
Wohnen in Berlin | Exmatrikulation

Timeline © SYMILE  
Mi, 11. | Do, 12. | Fr, 13. | Sa, 14. | So, 15. | Mo, 16. | Di, 17. | Mi, 18. | Do, 19. | Fr, 20.

Willkommen  
**Planung**  
Wissenswertes

Alle | Überfällig | Aktuell | Zukünftig | Erledigt | **Ausgewählt**

**Selected Tasks**

**Auswahl für Datum: 15/9/2013**

- ▶ Akademischer Kalender ✓
- ▶ Ankunft in Berlin / Orientierungstage ✓
- ▶ Büro der Internationalen Studierendenmobilität (Student Exchange Office) ✓
- ▶ Deutschkenntnisse / Englischkenntnisse (JFK Institut) ✓
- ▶ Deutschkurse / Sprachkurse ✓
- ▶ ECTS ✎
- ▶ ERASMUS-Learning Agreement ✓
- ▶ Krankenversicherung (Health Insurance) ✓
- ▶ Lehrveranstaltungen / Module ✓
- ▶ Persönliche Immatrikulation / Einschreibung ins Studium ✓
- ▶ Semesterticket- und Sozialgebühren !
- ▶ Studiengänge !

**To-Do's mit Statusangabe (transparenter Bearbeitungsfortschritt)**

**Programmspezifische „Tasks“ für die Vorbereitung und Betreuung**

# Open DC: Studierendensicht „Wissenswertes“



The screenshot shows the Open DC student portal interface. At the top left is the 'dc distributedcamous' logo. The main header area displays a welcome message: "Willkommen, Karoline v. Köckritz!". To the right of the header are search bars for "Suche" and "LeoDict", and a "What's new" section with a progress indicator and the number "18". Below the header is a navigation bar with links for "Persönliche Daten", "Englisch", "Hilfe", and "Abmelden".

The central part of the interface is a timeline view for the year 2015. The timeline shows various events and dates:
 

- Dec 30: Orientierungstage
- Jan 1: Englischkenntnisse (JFK Institut)
- Jan 2: Bürgeramt, Bankkonto, Cafeteria / Mensa
- Jan 3: Exmatrikulation
- Jan 4: Adressänderung
- Jan 5: ERASMUS - Aufenthaltsbestätigung (Confirmation of Stay)
- Jan 6: Ende des Aufenthaltes / Abreise
- Jan 7: Zweites Semester - Rückmeldeaufforderung
- Jan 8: ERASMUS - Verlängerung des Aufenthaltes

Below the timeline is a sidebar menu with the following items:
 

- Willkommen
- Planung
- Wissenswertes** (highlighted with a red arrow)

The main content area is titled "Wissenswertes" and contains a search bar with the text "Klicken Sie eine Kategorie an!". Below the search bar are several category tiles:
 

- Resources A to Z
- Berlin
- Everyday
- Freetime
- Alumni
- German
- Country
- Multimedia

On the right side of the interface, there is a section titled "Auswahl für Datum: 5/5/2015" with a list of items:
 

- Aufenthaltserlaubnis ✓
- ECTS ✎
- ERASMUS-Learning Agreement ✓
- Lehrveranstaltungen / Module ✓
- Standorte ✎
- Studiengänge ✎
- ERASMUS - Fachbereichskoordinator/tr (Departmental Coordinators) ✓
- Akademischer Kalender

**Basis-Infos zu Uni, Unileben, Stadt, Kultur, Sprache....**



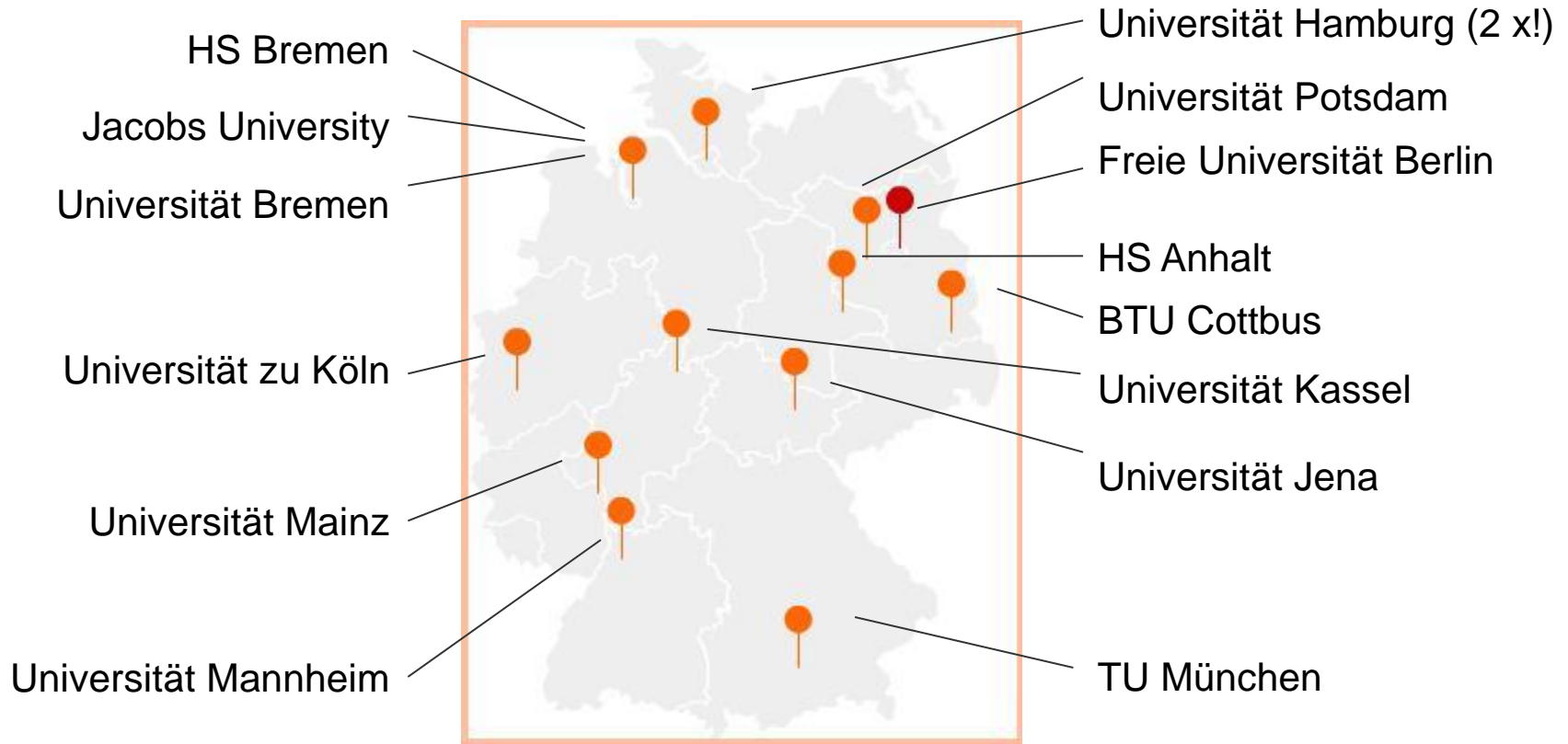
# Zielgruppen

## Zielgruppenadressierung:

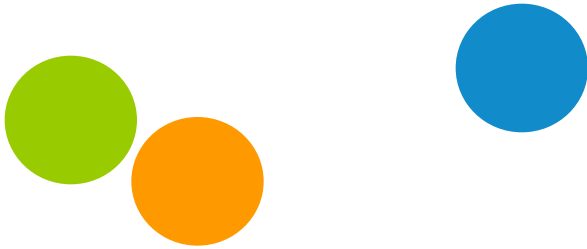
- nach Nationalität
- nach Programmzugehörigkeit: Austauschprogramm, Stipendienprogramm
- nach hoher Heterogenität innerhalb eines Programms, z.B. ERASMUS
- nach Studienfach: BA oder MA
- nach Phase oder Aufenthalts-/ Studiumdauer, z.B. Studienkolleg für internationale Studierende ohne HZB
- nach Individualisierungsgrad, z.B. WissenschaftlerInnen
- weitere Individualisierung flexibel möglich, z.B. ERASMUS – spanische Studierende
- (nach „Marketing-Aspekt“)

➔ Adressierung der Zielgruppen soll die Vorbereitung / „Betreuung“ auf Seiten der Fachbereiche / Verwaltung optimieren!

# Open DC Netzwerk – [opencdc.distributed-campus.org](http://opencdc.distributed-campus.org)



# Vielen Dank!



Web:

<http://opencdc.distributed-campus.org>

Kontakt:

Karoline v. Köckritz

[karoline.vonkoeckritz@cedis.fu-berlin.de](mailto:karoline.vonkoeckritz@cedis.fu-berlin.de)

