



# Studieneingangsphase für internationale Studierende – online mit Open DC

iDA-Seminar, 30.09.2013

Karoline v. Köckritz

CeDiS, Freie Universität Berlin

# Center für Digitale Systeme (CeDiS)



## E-Learning

- Medienpädagogik
- Learning Management System
- E-Examinations
- Virtual Classrooms
- Lehr- und Lernsoftware
- Social Software & Communication Tools
- Training (E-Teaching)



## E-Research

- E-Publishing
- Content/Data Repositories
- Multimediale Archive
- Open Access
- Special Applications
- Semantic Web



## Multimedia

- Corporate Design (Freie Universität)
- Web Publishing
- AV-Medien Produktion
- Visualisierung
- Simulation
- Portale
- Mobile Applikationen

# Open DC für deutsche Hochschulen

Open Distributed Campus (ODC):  
online Coaching Plattform zur effizienten und effektiven Vorbereitung und  
Betreuung internationaler Studierender / Doktoranden / Wissenschaftler /  
Dozenten auf den Aufenthalt in Deutschland

Zentrales DAAD Projekt seit 2007:  
„erprobtes Betreuungsinstrument“



➔ Individuell konfigurierbar für die einzelnen Hochschulen

# Open DC „student life-cycle“

BA-/MA-Studierende, Doktoranden  
und Wissenschaftler aus aller Welt



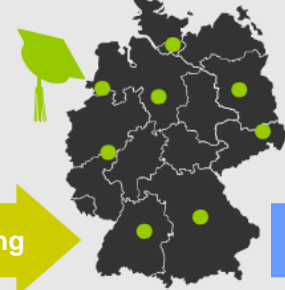
Registrierung

**odc** open distributedcampus

Bewerbung



Studium



Alumni



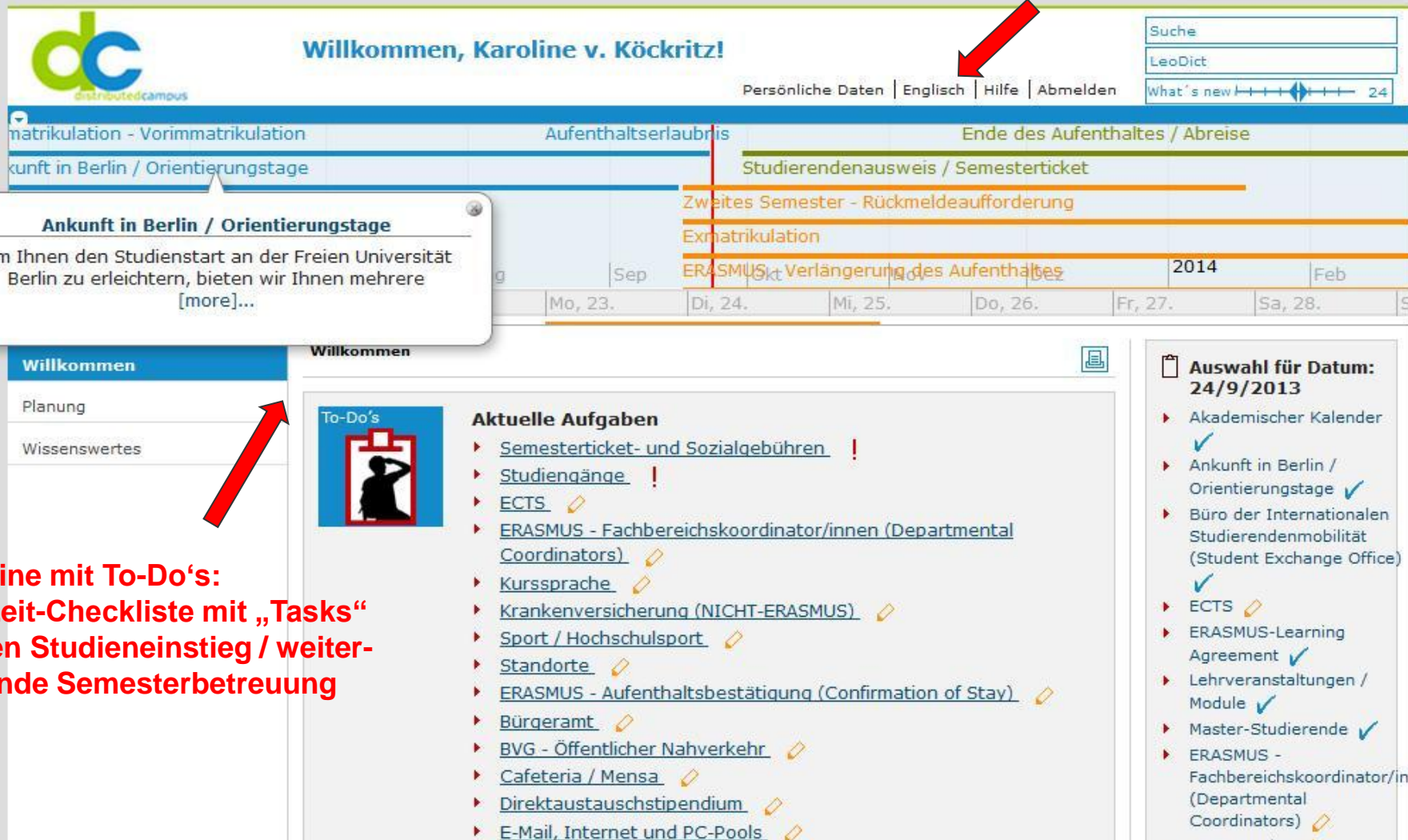
Zulassung

Netzwerk



Deutsche  
Hochschule

# Open DC: Studentensicht online



**Willkommen, Karoline v. Köckritz!**

Suche  
LeoDict  
What's new 24

Persönliche Daten | Englisch | Hilfe | Abmelden

matrikulation - Vorimmatrikulation Aufenthaltserlaubnis Ende des Aufenthaltes / Abreise  
Ankunft in Berlin / Orientierungstage Studierendenausweis / Semesterticket  
Zweites Semester - Rückmeldeaufforderung  
Exmatrikulation  
ERASMUS - Verlängerung des Aufenthaltes 2014  
Mo, 23. Di, 24. Mi, 25. Do, 26. Fr, 27. Sa, 28.

**Ankunft in Berlin / Orientierungstage**  
Um Ihnen den Studienstart an der Freien Universität Berlin zu erleichtern, bieten wir Ihnen mehrere [more]...

**Willkommen**  
Planung  
Wissenswertes

**To-Do's**

**Aktuelle Aufgaben**

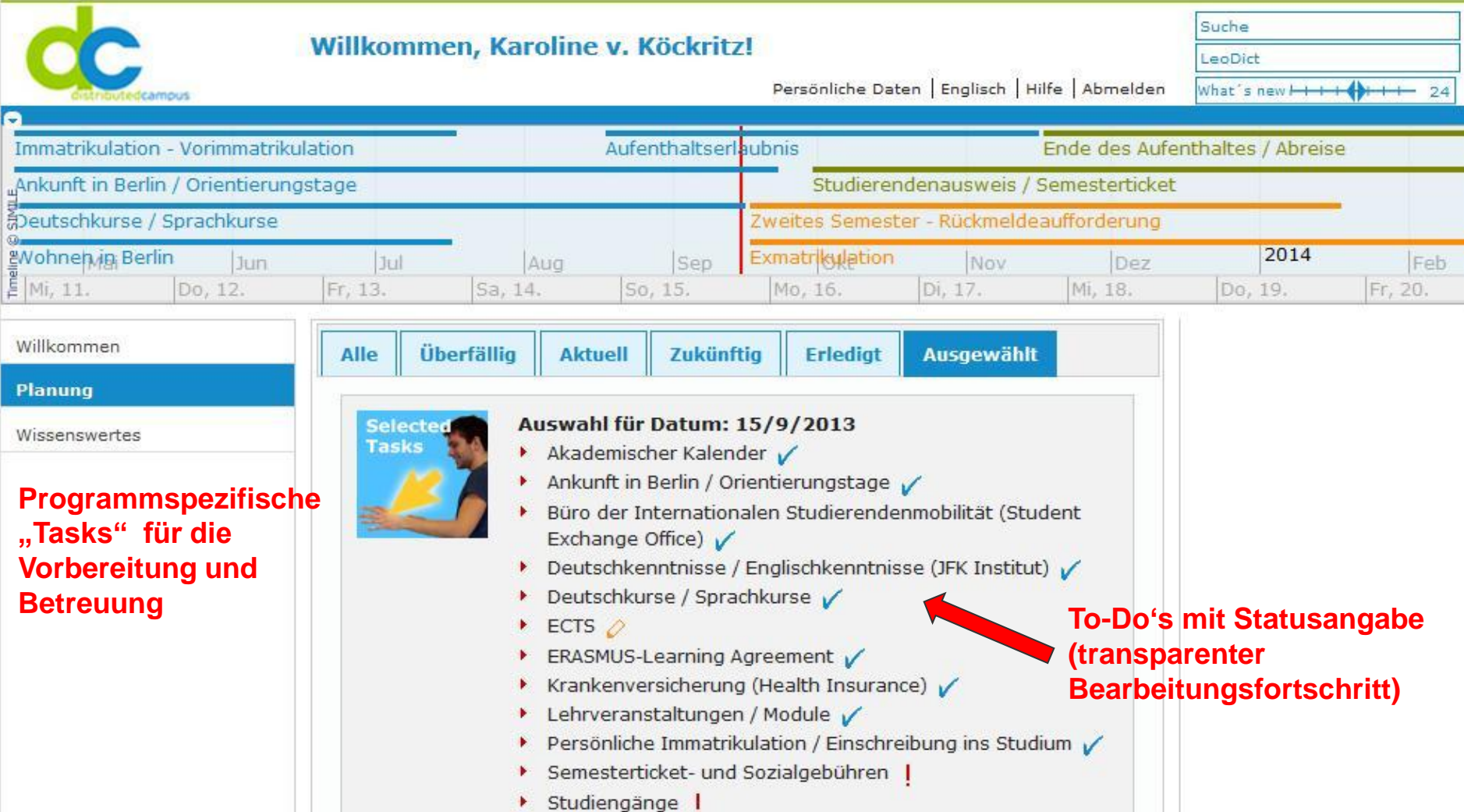
- ▶ [Semesterticket- und Sozialgebühren](#) !
- ▶ [Studiengänge](#) !
- ▶ [ECTS](#) 📎
- ▶ [ERASMUS - Fachbereichskoordinator/innen \(Departmental Coordinators\)](#) 📎
- ▶ [Kursprache](#) 📎
- ▶ [Krankenversicherung \(NICHT-ERASMUS\)](#) 📎
- ▶ [Sport / Hochschulsport](#) 📎
- ▶ [Standorte](#) 📎
- ▶ [ERASMUS - Aufenthaltsbestätigung \(Confirmation of Stay\)](#) 📎
- ▶ [Bürgeramt](#) 📎
- ▶ [BVG - Öffentlicher Nahverkehr](#) 📎
- ▶ [Cafeteria / Mensa](#) 📎
- ▶ [Direktaustauschstipendium](#) 📎
- ▶ [E-Mail, Internet und PC-Pools](#) 📎

**Auswahl für Datum: 24/9/2013**

- ▶ Akademischer Kalender ✓
- ▶ Ankunft in Berlin / Orientierungstage ✓
- ▶ Büro der Internationalen Studierendenmobilität (Student Exchange Office) ✓
- ▶ ECTS 📎
- ▶ ERASMUS-Learning Agreement ✓
- ▶ Lehrveranstaltungen / Module ✓
- ▶ Master-Studierende ✓
- ▶ ERASMUS - Fachbereichskoordinator/innen (Departmental Coordinators) 📎

**Timeline mit To-Do's:  
Echtzeit-Checkliste mit „Tasks“  
für den Studieneinstieg / weiter-  
führende Semesterbetreuung**

# Open DC: Studentensicht „Planung“



**Willkommen, Karoline v. Köckritz!**

Suche  
LeoDict  
What's new 24

Persönliche Daten | Englisch | Hilfe | Abmelden

Immatrikulation - Vorimmatikulation | Aufenthaltserlaubnis | Ende des Aufenthaltes / Abreise  
Ankunft in Berlin / Orientierungstage | Studierendenausweis / Semesterticket  
Deutschkurse / Sprachkurse | Zweites Semester - Rückmeldeaufforderung  
Wohnen in Berlin | Exmatrikulation

Timeline: Mi, 11. | Do, 12. | Fr, 13. | Sa, 14. | So, 15. | Mo, 16. | Di, 17. | Mi, 18. | Do, 19. | Fr, 20.

Willkommen  
**Planung**  
Wissenswertes

Alle | Überfällig | Aktuell | Zukünftig | Erledigt | **Ausgewählt**

**Selected Tasks**

**Auswahl für Datum: 15/9/2013**

- ▶ Akademischer Kalender ✓
- ▶ Ankunft in Berlin / Orientierungstage ✓
- ▶ Büro der Internationalen Studierendenmobilität (Student Exchange Office) ✓
- ▶ Deutschkenntnisse / Englischkenntnisse (JFK Institut) ✓
- ▶ Deutschkurse / Sprachkurse ✓
- ▶ ECTS ✎
- ▶ ERASMUS-Learning Agreement ✓
- ▶ Krankenversicherung (Health Insurance) ✓
- ▶ Lehrveranstaltungen / Module ✓
- ▶ Persönliche Immatrikulation / Einschreibung ins Studium ✓
- ▶ Semesterticket- und Sozialgebühren !
- ▶ Studiengänge !

**Programmspezifische „Tasks“ für die Vorbereitung und Betreuung**

**To-Do's mit Statusangabe (transparenter Bearbeitungsfortschritt)**

# Open DC – für Studierende

- Überbrückung zwischen Heimat- und Gastuniversität durch „online pre-departure preparation“
- kulturelle, sprachliche und akademische Einstimmung auf das Gastland und die Gasthochschule
- höhere Akzeptanz, größere Attraktivität gegenüber Print-Produkten und statischen Webseiten
- chronologische, individuelle Checkliste für alle Vorbereitungsschritte
- interaktive Beteiligung an Inhaltserstellung (Comment, Rating)
- zeitlich und räumlich unabhängige Vorbereitung
- Kommunikation mit anderen Studierenden und Betreuern schon vor Ankunft an der Gastuniversität



➔ Zielgruppen zeigen erhöhte Erfolgsquote, fühlen sich besser „aufgehoben“ ...

# Open DC – für Hochschulen

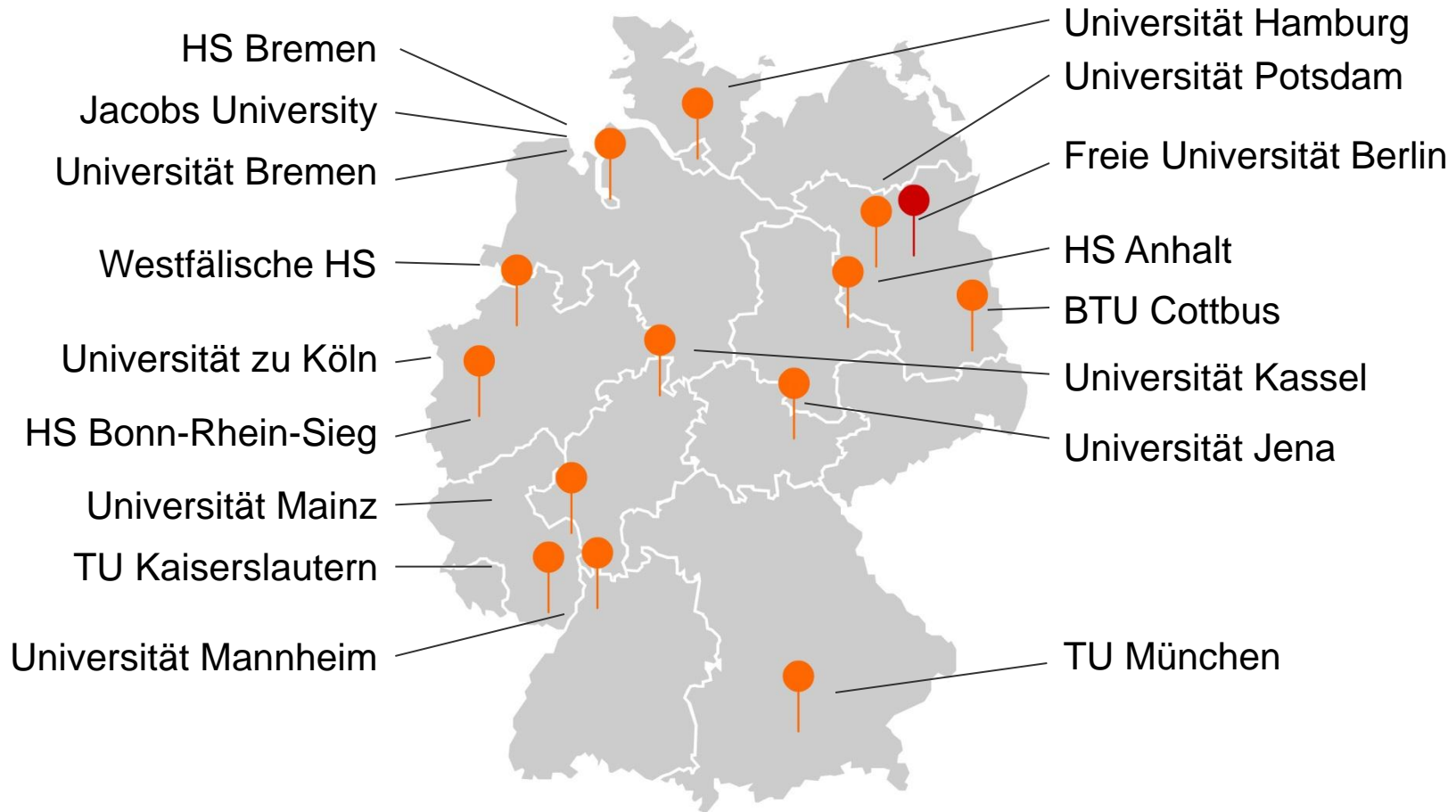
- eine zentrale und verbindliche Plattform für alle!
- rein webbasierte Infrastruktur, Redaktion anytime, anywhere
- einfach zu bedienen, keine komplizierten Bearbeitungsworkflows (Online Redaktion)
- flexible Gruppenbetreuung
- strukturierte Anleitung durch alle notwendigen Vorbereitungsschritte (Timeline/Tasks)
- direkte Links zu wichtigen Serviceeinrichtungen
- transparente Nutzung von ODC als Betreuungstool neben anderen Administrationswerkzeugen wie "MoveOn"-Datenbank
- einfache Administration
- flache hierarchische Redaktion (Maineditor - Editor - Student)



➔ Nachweisbare Reduzierung von Rück-/Anfragen

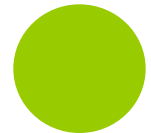
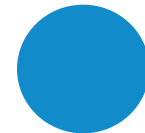


# Open DC Netzwerk – [opencdc.distributed-campus.org](http://opencdc.distributed-campus.org)



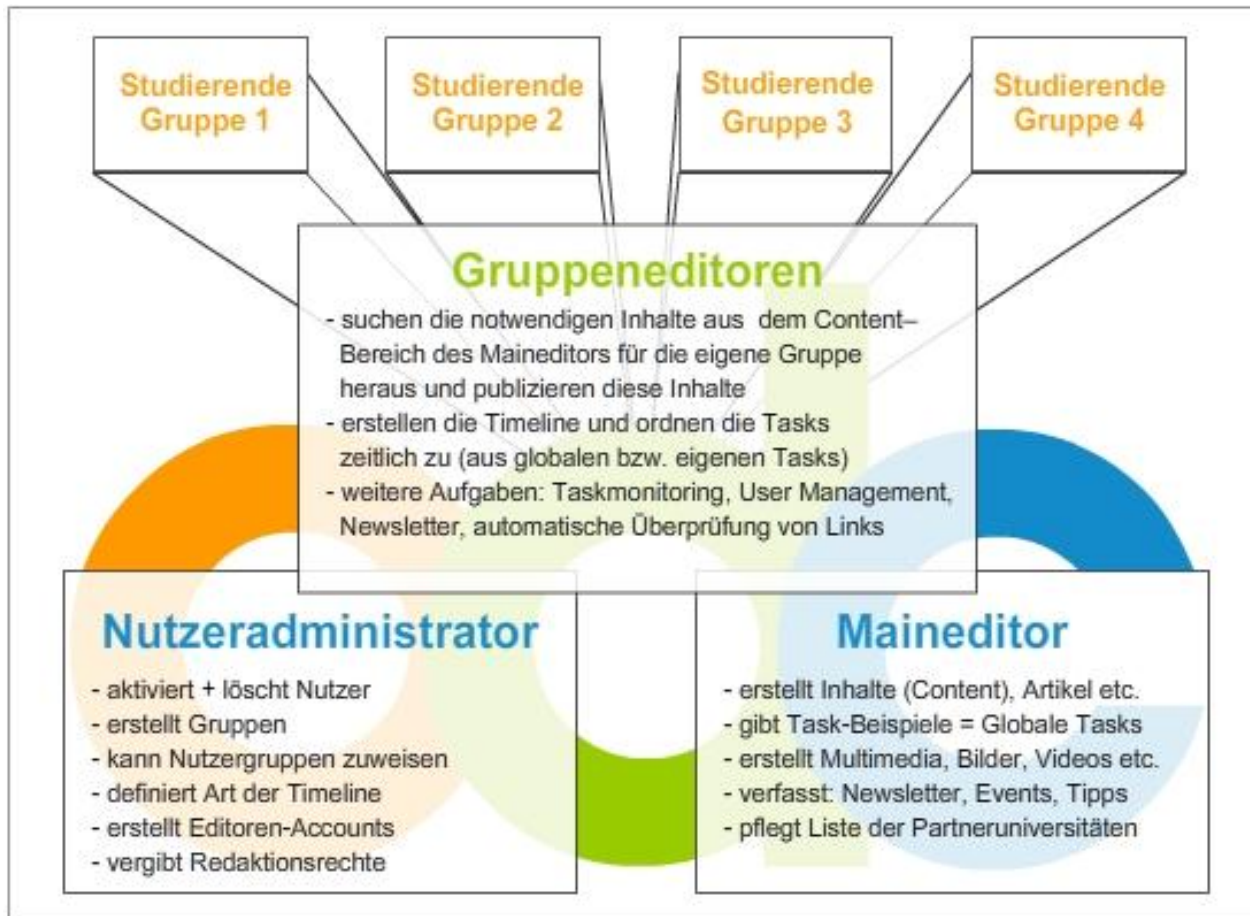
# Nutzungsszenarien

- Austauschprogramme Incomings (alle ODC-Hochschulen)
- Austauschprogramme Outgoings (U Potsdam, U Jena, FU)
- Masterprogramme (U Jena, Jacobs U Bremen, FU)
- Summer / Winter Schools (U Mainz, FU)
- Bewerber (BTU Cottbus, HS Bremen, U Hamburg)
- Internationale Vollzeitstudierende (TUM, U Bremen)
- International Graduate Center (HS Bremen)
- Wissenschaftlerbetreuung (U Bremen, U Köln)
- Doktoranden (TUM, U Mainz, U Köln, Jacobs U Bremen)
- Dozentenmobilität (Westfälische HS)
- Alumni (BTU Cottbus)
- Interne Kommunikation (TU Kaiserslautern)



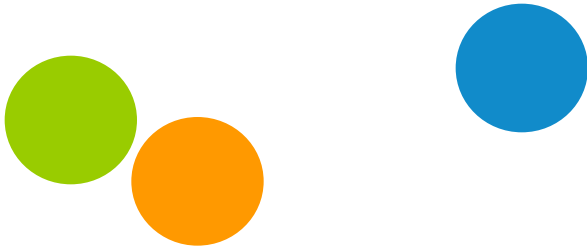
➡ Sehr flexible Programm-/Zielgruppenbetreuung möglich

# Online Editing für die Hochschulen



Handbücher: <http://opencdc.distributed-campus.org>

# Vielen Dank!



Web:

<http://openc.distributed-campus.org>

Kontakt:

Karoline v. Köckritz

[karoline.vonkoeckritz@fu-berlin.de](mailto:karoline.vonkoeckritz@fu-berlin.de)

